



Herzlich Willkommen

Informationsabend für
die Eltern
der **Vorschulkinder**



WALDECK-SCHULE

Agenda

1. Kooperation Kindergarten-Schule
2. Voraussetzungen für die Schulbereitschaft
3. Tipps für den Schulanfang
4. Schulanmeldung

I. Kooperation Kindergarten-Schule

- Kooperationslehrerinnen der Waldeck-Schule besuchen die Kooperationskindergärten seit Mai 2023

Jaspis Stieg
Sandra Gersbacher
Miriam Keysan/Annalena Tobien
Susanne Pagel
Desirée Toth

- Schulsozialarbeit

Taka Tuka Land
Waldorfkindergarten
Herz-Jesu Kindergarten
Peter und Paul Kindergarten
Käthe-Luther-Kinderhaus,
Hoppetosse
Birgit Bohl
Rebecca Quedzuweit

I. Kooperation Kindergarten-Schule

- **Schweigepflichtentbindung**

 **WALDECK-SCHULE**

EINWILLIGUNG ZUR KOOPERATION KINDERGARTEN - WALDECK-SCHULE

Die Kooperation zwischen den Eltern, den pädagogischen Fachkräften der Kindertageseinrichtungen* und den Lehrkräften der Grundschulen ist für einen gelingenden Übergang von der Kindertageseinrichtung und den Schulkindergärten in die Schule sehr wichtig.

Die Teilnahme an der Kooperation sowie die damit verbundene Datenverarbeitung setzt Ihre Einwilligung voraus.

Die Zusammenarbeit zwischen der Kindertageseinrichtung Ihres Kindes und der Grundschule umfasst Angebote und Aktivitäten, die den Übergang der Kinder in die Schule im letzten Kindergartenjahr begleiten. Sie werden Sie als Eltern der künftigen Schulkinder zu einer Informationsveranstaltung eingeladen. Ihr Kind kann regelmäßig an Angeboten in der Schule teilnehmen. Über diese Termine werden Sie rechtzeitig informiert.

Die Grundschule und die Kindertageseinrichtung arbeiten vertrauensvoll zusammen, um den Wechsel in die Schule bestmöglich zu gestalten. Im Rahmen der Zusammenarbeit gibt die Kindertageseinrichtung zuverlässige Informationen an die Grundschule weiter. Dies betrifft Name, Adresse und Geburtsdatum Ihres Kindes sowie Informationen über den Entwicklungsstand und -prozess, die für die Einschulung des Kindes von Bedeutung sind. Es besteht auch die Möglichkeit, dass zur internen Nutzung Fotos Ihres Kindes gemacht werden.


Es finden Beobachtungen des Kindes durch Lehrpersonen der Grundschule statt. Dazu werden Eltern eingeladen. Wenn über die Beobachtung und Wahrnehmung der Lehrpersonen Ihres Kindes berichtet werden soll, werden Sie zu diesem Gespräch eingeladen. Soweit die Einschulung anderer schulischer oder außer-schulischer Dienste und Institutionen im Hinblick auf die Einschulung Ihres Kindes für notwendig erachtet wird, kann dies nur mit Ihrer Einwilligung erfolgen.

Füllen Sie bitte das beiliegende Formular aus.

Wir freuen uns auf Ihr Kind und eine gute Zusammenarbeit mit Ihnen.

Ihre Kooperation/Team der Waldeck-Schule

* Kindertageseinrichtungen und Kindergärten, Tageseinrichtungen mit altersgemischten Gruppen und Einrichtungen mit integrativen Gruppen.

 **WALDECK-SCHULE**

Einwilligung zur Teilnahme an der Kooperation zwischen Kindertageseinrichtung und Grundschule

Vor- und Nachname des Kindes: _____

Kindertageseinrichtung Käthe-Luther Kinderhaus

Die Kooperation durchführende Schule: Waldeck-Schule Singen

Die aufnehmende Grundschule: _____

Ich willige ein, dass

mein Kind an der Kooperation Kindertageseinrichtung - Grundschule teilnimmt.

Datenschutzrechtliche Einwilligung

Im Rahmen des Übergangsprozesses Ihres Kindes besucht die Lehrkraft der Grundschule die Kindertageseinrichtung Ihres Kindes. Dabei schließt sie den Entwicklungsstand Ihres Kindes im Hinblick auf die Entwicklungsbereiche ein, die für einen gelingenden Schulstart und das Lernen in der Schule als besonders wichtig angesehen werden. Die einzelnen von der Lehrkraft der Grundschule zu erhebenden Daten werden in einem Beobachtungsprotokoll eingetragen.

Ich willige ein, dass

folgende Daten von der Kindertageseinrichtung an die die Kooperation durchführende Grundschule übermittelt werden: Name, Adresse, Geburtsdatum des Kindes, ESU, ärztliche Informationen.

die Lehrkraft der pädagogischen Fachkraft in voller Umfang Einblick in den ausgefüllten Beobachtungsprotokoll gewinnt und sich diese Personen zum Entwicklungsstand des Kindes im Hinblick auf seine Schulbereitschaft aussprechen.

der ausgefüllte Beobachtungsprotokoll zur Einschulung des Entwicklungsstandes im Rahmen der Schulanmeldung an die aufnehmende Schule übermittelt wird.

von meinem Kind Bilder im Rahmen der Kooperation gemacht werden dürfen.

Diese Einwilligung kann jederzeit widerrufen werden. Der Widerruf führt jedoch nicht dazu, dass eine bei zu diesem Zeitpunkt bereits erfolgte Datenverarbeitung rückwirkend ungültig wird. Der Widerruf kann auch nur auf einem bei der oben erklärten Einwilligung bezogen sein. Im Falle des Widerrufs werden entsprechende Daten zukünftig nicht mehr für die oben genannten Zwecke verwendet und unverzüglich gelöscht. Soweit die Einwilligung nicht widerrufen wird, gilt sie bis zur Einschulung Ihres Kindes, danach werden die Daten gelöscht.

Ort: _____ Datum: _____ Unterschrift Erziehungsberechtigte: _____



- **Inhalt** 

- Persönliche Daten (Name, Adresse, Geburtsdatum)
- Austausch zwischen Kindergarten und Schule
- Einblick in die ESU (Einschulungsuntersuchung)
- Ärztliche Informationen (schwerwiegende Krankheiten, Diabetis, Krampfanfälle, Unverträglichkeiten)
- Weitergabe der Daten an die aufnehmende Schule und Arbeit der aufnehmenden Schule mit dem Kind
- Bildrechte

I. Kooperation Kindergarten-Schule

- Vorteile der Kooperation 

Kinder lernen Lehrer*innen kennen

Kinder lernen das Schulhaus kennen

Blick auf das Vorschulkind in Hinblick auf die Schulbereitschaft

Transparenter Austausch zwischen Eltern – Kindergarten –

Schule über Zurückstellung, Grundschulförderklasse (Vorschule),

Beschulung an anderer Schulart

**Alle an der Kooperation beteiligten Personen
beraten sich zu jeder Zeit zum Wohle des
Kindes!**

I. Kooperation Kindergarten-Schule

- Schulranzenbande

= Vorschulkinder kommen in regelmäßigen Abständen mit der Vorschulgruppe an die Waldeck-Schule, ab 18.09.2023



I. Kooperation Kindergarten-Schule

- Vorschulkinder lernen Schule kennen
- spielerischer Umgang mit Lernen
- üben von Fähigkeiten für den Schulanfang (zuhören, sitzen bleiben, ganze Sätze sprechen, Stifthaltung,...)
- In der Regel zwei Lehrkräfte

- gemeinsames Beobachten der Kinder
- Individueller Entwicklungsstand
- Stärken und Entwicklungsfelder der Kinder

I. Kooperation Kindergarten-Schule

- Inhalte der Stunden
 - Über sich und seine Familie sprechen
 - Elmar-Geschichte
 - Farben und Formen
 - Zahlen
 - Bewegungsstunde

I. Kooperation Kindergarten-Schule

- Austausch Erzieherinnen ↔ Lehrerinnen
- gemeinsame Elterngespräche
- ggf. Beratung der Eltern über Schulbereitschaft (Möglichkeit der Zurückstellung, Schulbesuch anderer Schule)

I. Kooperation Kindergarten-Schule

- Voraussichtliche Termine der Schulranzenbande
- 18.09.2023 bis 19.01.2024

Montag Nachmittag

14:00-14:50 Uhr

Käthe-Luther Gruppe 1 und 2 im Wechsel (Kinder gesamt 24)

15:00-15:50 Uhr

Herz-Jesu Gruppe 1 und 2 im Wechsel (Kinder insgesamt 22)

Voraussichtlich Mittwoch Vormittag

Peter und Paul Gruppe 1 und 2 im Wechsel (20)

Voraussichtlich Donnerstag Vormittag

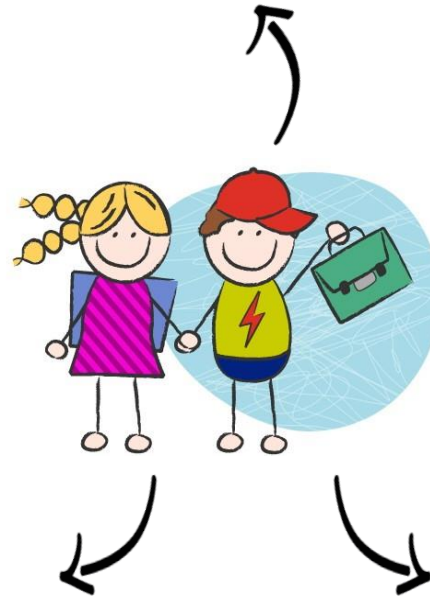
Taka Tuka (10)/Waldorf zweiwöchig (8)

Hoppetosse (7)

- Bis 27.10.23 geht die Kooperationslehrerin zusätzlich zur Schulranzenbande in den Kindergarten
- Ab 22.01.24 bis 01.03.24 geht die Koop-Lehrerin wieder in den Kindergarten
- April/Mai 2024 Besuch Schulfrühstück
- Juli 2024 Besuch Musical

2. Voraussetzungen für die Schulbereitschaft

körperlich - motorisch



sozial - emotional

kognitiv

2. Voraussetzungen für die Schulbereitschaft

körperlich-motorisch

- an- und ausziehen...
- Schuhe binden...
- balancieren...
- springen, hüpfen, klettern, werfen...
- richtige Stifthaltung...
- ausschneiden, falten, kleben...

...können

2. Voraussetzungen für die Schulbereitschaft

körperlich-motorisch

- sich verkleiden
 - Seil springen
- auf den Spielplatz gehen
 - malen
- ausschneiden und kleben
 - Falten
 - Fingerspiele
- auf die Stifthaltung achten

Das können Sie gemeinsam üben...

2. Voraussetzungen für die Schulbereitschaft

sozial - emotional

- sich an Regeln halten...
- abwarten...
- nicht dazwischenreden...
- sich von Fehlern nicht entmutigen lassen...
- sich vom Elternhaus lösen...

...können

2. Voraussetzungen für die Schulbereitschaft

sozial-emotional

- auf Regeln hinweisen und auf deren Einhaltung bestehen
 - dem Kind etwas zutrauen
 - konstruktiv besprechen
 - Hilfe anbieten
 - Vorbild sein

Das können
Sie gemeinsam
üben...

2. Voraussetzungen für die Schulbereitschaft

kognitiv

- zuhören können...
- Anweisungen verstehen und ausführen...
- laut und deutlich sprechen...
- Dinge aus dem täglichen Gebrauch benennen...
- Dinge abzählen
- wenn-dann-Beziehungen herstellen können

...können

2. Voraussetzungen für die Schulbereitschaft

kognitiv

- Tischspiele, Rollenspiele
- Tätigkeiten durchsprechen
- Anweisungen wiederholen lassen
 - Lieder, Abzählreime
 - miteinander reden
 - vorlesen
 - Basteln
- Wörter üben, ganze Sätze sprechen lassen

Das
können Sie
gemeinsam
üben...

3. Tipps für den Schulanfang

- positive Einstellung gegenüber Schule
- motivieren, stärken, Vorfreude aktivieren
- spielerisch einstimmen – muss nicht schreiben und rechnen können!
- Schulweg zeigen, begleiten, einüben
- Schulranzen vorbereiten, Ordnung halten
- Arbeitsplatz einrichten

4. Schulanmeldung

- in einzelnen Fällen, persönliche Einladung zu einem Beratungsgespräch
- eine Zurückstellung entscheidet SL – Verbleib im Kindergarten oder GFK
- Ende Februar 2024
Offizielle Einladung zur
Anmeldung an Ihrer Schulbezirksschule
- Bitte mitbringen:
Geburtsurkunde
Vorsorgeuntersuchung U9
sonstige Papiere
ggf. gelbes Untersuchungsheft, Impfbuch (Masern)

Noch Fragen?

...falls Ihnen zu einem späteren Zeitpunkt noch etwas einfällt, sprechen Sie uns jederzeit an!

Desirée Toth

07731-957013

toth@waldeck-schule.de



Auf Wiedersehen!

Informationsabend für
die Eltern
der Vorschulkinder



WALDECK-SCHULE